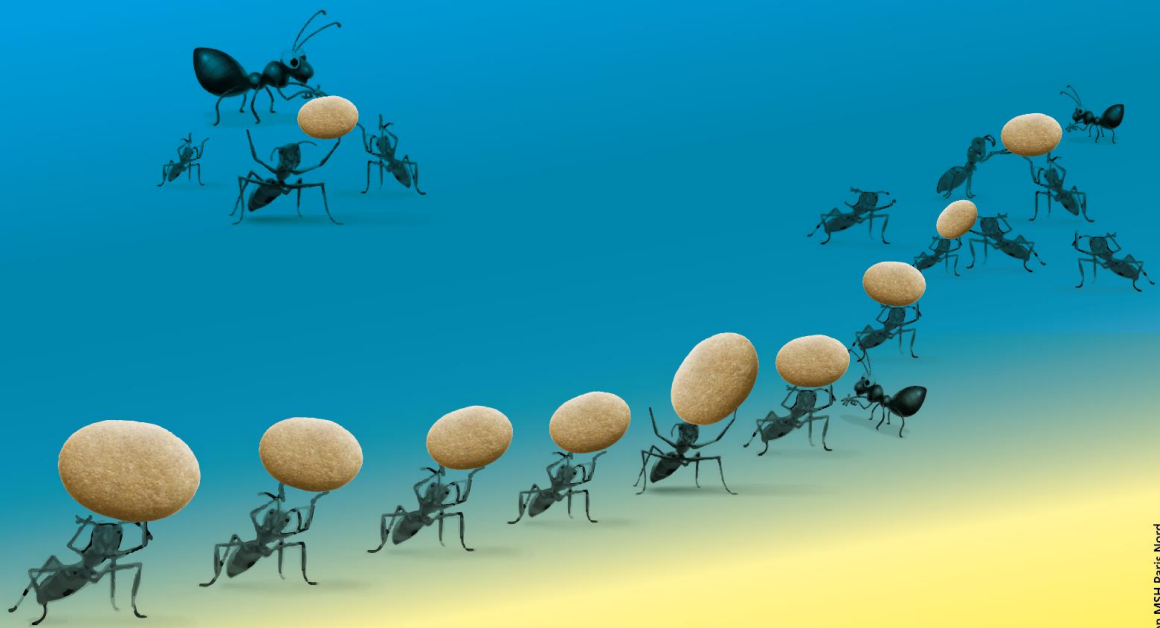


Colloque international et interdisciplinaire  
organisé par le GIS Gestes

# DÉ-LIBÉRER LE TRAVAIL?



**20-21-22 novembre 2019**

**à la MSH Paris Nord  
20 avenue Georges Sand  
93210 La Plaine Saint Denis**



## Jeudi 21 novembre

**8h30-9h00** : Accueil café

**9h00-10h00** : Conférence plénière

Isabelle Ferreras, Professeure de sociologie, Université Catholique de Louvain (Belgique),  
**« Les entreprises comme entités politiques. Enjeux pour la santé (démocratique) des salariés et de la société »**

---

**10h10-12h10** : Premières sessions

### **Session « Statuts d'emploi et conditions de travail »**

Animateur : Arnaud Mias, IRISSO, Université Paris-Dauphine

Leilia Boudra C3U-Paragraphe, Université Paris 8 - Vincennes Saint-Denis et Pascale Mercieca, Département EDOM, ANACT : « Travailler en emploi direct auprès d'une personne âgée : interrogations sur les frontières temporelles et symboliques de la relation d'emploi »

Robin Casse, LACCUS, Université de Lausanne : « Ambivalences d'un métier pluriel. Pluriactivité et conditions de travail chez les technicien.ne.s du spectacle vivant contemporain lausannois. »

Saphia Doumenc, Triangle - LEST, Université Lyon 2 : « Travailler malgré tout : le cas des femmes de ménage »

Simon Paye, 2L2S, Université de Lorraine : « Les horaires extensifs des indépendants : un "surtravail" sans subordination ? »

Corinne Perraudin et Nadine Thévenot, CES, Université Paris 1 Panthéon-Sorbonne : « Conditions de travail dans le travail en sous-traitance : une étude appliquée en France à partir de l'enquête CT-RPS 2016 »

### **Session « Innovations technico-organisationnelles et sens du travail »**

Animatrice : Corinne Gaudart, LISE, CNAM

Aline Botteman, Anaïs Corfdir et Sephora Boucenna, DET de l'IRDENa-Université de Namur : « Nouvelles structures de travail (NWOW) et bien-être au travail. Propagande ou opportunités d'une activité créatrice sur le lieu de travail ? »

Clémence Denis, ergonome aux Hospices civils de Lyon : « Retour d'expérience d'un formateur à la pratique du télétravail »

Muriel Prévot-Carpentier, Département Homme au Travail, INRS, Claire Edey Gamassou, IRG, UPEC, Maïté Brugioni, Département Homme au Travail, INRS, Pascal Wild, Département Etudes et Recherches, INRS : « Télétravail, innovations technico-organisationnelles et risques professionnels : un dispositif pour comprendre collectivement les atteintes à la santé pour faire émerger des pistes de prévention »

Coralie Perez, CES, Université Paris 1 Panthéon-Sorbonne : « Quand on ne trouve plus de sens à son travail : une exploration à partir des enquêtes Conditions de travail 2013 et 2016 »

---

12h10-13h30 : Pause déjeuner<sup>1</sup>

---

**13h30-15h30** : Deuxièmes sessions

**Session « Temporalités du travail et hors-travail »**

Animateur : Marc Loriol, IDHES, Université Paris 1 Panthéon-Sorbonne

Maryline Beque, Département Conditions de travail et santé, DARES : « Difficultés de conciliation : pas beaucoup plus fréquentes mais nettement plus nocives pour les femmes que pour les hommes »

Ludovic Joxe, CEPED, Université Paris Descartes : « Les temporalités du travail humanitaire : le cas des médecins sans frontières »

Anne Lambert et Delphine Remillon, Unité de Recherche Mobilité, logement, entourage & Unité de Recherche démographie économique, INED : « Les salariés en horaires non standards en France : des formes familiales spécifiques ? »

Emilie Vayre, LAPPS et Anne-Marie Vonthron, TE2O, Université Paris Nanterre : « Inscription spatio-temporelle des usages des technologies digitales à des fins professionnelles : conséquences sur l'engagement au travail, l'interface travail-« hors travail » et le rapport à Internet »

**Session « Syndicats, mobilisations et délibérations collectives »**

Animatrice : Sabrina Rouat, GRePS, Université Lumière Lyon 2

Juan Sebastian Carbonell, ISST, Université Paris 1 Panthéon-Sorbonne : « La crise du temps industriel à PSA-Mulhouse »

Béatrice Delay, France Compétences et Anne-Lise Ulmann, CNAM-CNRS : « Conduire l'action publique : quels enjeux pour la démocratie? L'exemple du décret d'application de l'AFEST dans la loi sur la formation professionnelle »

Jean-Philippe Tonneau, CENS, Université de Nantes : « Le droit comme vecteur de la démocratie au travail ? L'exemple des contestations judiciaires et juridiques, en France, lors de restructurations d'entreprises (1970-2000) ».

---

**15h30-16h00** : Pause café

---

<sup>1</sup> À charge de chaque participant

---

**16h00-18h00** : Troisièmes sessions

**Session « Trajectoires »**

Animatrice : Nadine Thévenot, CES, Université Paris 1 Panthéon-Sorbonne

Emilie Hennequin, Ecole de Management de la Sorbonne, Université Paris 1 Panthéon-Sorbonne : « Ostracisés pour avoir relaté un méfait au travail : la vie d'après des salariés lanceurs d'alerte »

Frédéric Laine, Pôle Emploi et Nicolas Prokovas, Département : Institut d'Etudes européennes (IEE) - ICEE - Intégration et Coopération dans l'Espace Européen - Etudes Européennes, Université Paris 3 : « Comment le passage par le chômage influe sur les trajectoires professionnelles. Un regard longitudinal »

Laurence Lize, CES, axe Economie Politique, Université Paris 1 Panthéon-Sorbonne, CNRS : « Un regard sur les conditions de travail dans la sous-traitance »

Nicolas Paratore, GRePS, Université Lumière Lyon 2 : « La répartition des niveaux de classe en l'absence de régulation sociale des règles : pour une réduction des conflits interpersonnels et du désinvestissement organisationnel. »

**Session « Dispositifs innovants »**

Animateur : Gregor Bouville, DRM, Université Paris-Dauphine

Anca Boboc et Haude Rivoal, Département des Sciences Sociales d'Orange Labs, Orange Labs : « Les murs d'idées en entreprise, vers une amélioration de la reconnaissance au travail ? »

Mélia Djabi, RITM, Université Paris Sud, Lambert Lanoe, Département Métiers de la Gestion et du conseil - IAE Economie et Management, Université de Nantes et Nathalie Dumouchel, Université Paris Est Marne La Vallée : « Proposition d'une méthode d'ingénierie d'espaces d'arbitrage collectif sur les attendus au travail »

Ingrid Dromard et Tine Roth, Centre Gilles Gaston Granger CNRS, Aix Marseille Université : « Les Groupes de Rencontres du Travail, un outil pour qui voudrait ergo-manager »

Nadège Guidou, GRePS, Université Lumière Lyon 2 : « Allier performance et santé : proposition d'un dispositif d'innovation transitionnelle »

---

## Vendredi 22 novembre

**8h30-9h00** : Accueil café

**9h00-10h00** : Conférence plénière

Thomas Coutrot, économiste, chef du département « conditions de travail et santé » à la DARES au Ministère du Travail, « **Libérer le travail pour soigner le monde** »

**10h10-12h10** : Quatrièmes sessions

**Session « Dialogue sur les conditions de travail »**

Animateur : Éric Hamraoui, CRTD, CNAM

Blandine Barlet, IRISSO, Université Paris-Dauphine : « L'enquête EVREST en entreprises : une mise en débat de la santé des salariés ? »

Michèle Dupré, CMW, Université Lumière Lyon 2 : « Délibérer le travail en sécurité »

Marie-Anne Gautier et Laurence Weibel, Département EAM, INRS : « Le travail en horaires atypiques : importance du phénomène et effets sur la santé »

Cathel Kornig et Christophe Massot, LEST, Aix-Marseille Université : « A quelles conditions de mise en œuvre une démarche qualité de vie au travail peut-elle être effective ? Retours d'expérimentations dans des établissements de santé »

**Session « Entreprise numérique et démocratie au travail »**

Animatrice : Claire Edey Gamassou, IRG, Université Paris-Est Créteil

Camille Dupuy, Dysolab, Université de Rouen, et François Sarfati, CPN, Université d'Evry Paris Saclay : « Démocratie et/ou liberté au travail ? Enquête auprès d'une petite entreprise numérique »

Marion Flecher, PSL Research University, Université Paris Dauphine : « Les start-ups, des nouvelles formes de management aux nouvelles formes de contraintes »

Yannick Fondev, LISE-CEET, CNAM-CNRS : « Libérer le travail et démocratiser les organisations dans les services numériques aux entreprises ? »

Valentina Grossi, LIER-FYT, EHESS : « Qu'est-ce qu'une entreprise de presse "connexionniste" fait au travail journalistique ? »

---

12h10-13h30 : Pause déjeuner<sup>2</sup>

---

---

<sup>2</sup> À charge de chaque participant

**13h30-15h30** : Cinquièmes sessions

**Session « Dialogue et hiérarchie »**

Animateur : Pierre Garner, CEREFIGE, Université de Lorraine

Morgane Baladron, LIER-FYT, EHESS : « Transformer l'entreprise en libérant le travail. Le middle management à l'épreuve de l'agilité organisationnelle. »

Alison Caillé et Christine Jeoffrion, LPPL, Université de Nantes : « De l'innovation managériale, certes ! Mais pour répondre à quelles attentes des salariés ? Et quelles en sont les conséquences sur le bien-être au travail et la performance ? »

Elodie Chevallier, Pass Réel, faculté SHS et Jean-Claude Coallier, faculté d'éducation, Université de Sherbrooke (Québec) : « Transformer une culture d'entreprise par l'implantation d'un nouveau mode d'organisation coopératif et une digitalisation du travail : l'expérience d'une entreprise du milieu bancaire canadien. »

Lambert Lanoe, LEMNA, Université de Nantes : « Etat des lieux et analyse des discussions du manager au sein de l'organisation »

Constance Perrin-Joly, IRIS, Université Paris 13 : « Personnalisation de la gestion : appropriation des dispositifs et effets sur le travail »

**Session « Organisations "alternatives" et travail »**

Animateur : Gaëtan Bourmaud, C3U Paragraphe, Université Paris 8, et Muriel Prévot-Carpentier, Département Homme au travail, INRS

Camille Boullier, LISE, CNAM-CNRS : « Autogestion et mise en discussion du travail d'organisation : quelle place pour le travail réel ? »

Amandine Cimier, UTRPP, Université Paris 13 et Elwis Potier, CERIPSA-CCLS, Sorbonne Paris : « Organisation du travail associatif : quand le groupe cède au collectif »

Elsa Laneyrie, Institut de Psychologie, GRePS, Université Lumière Lyon 2 : « D'un restaurant traditionnel à la mise en œuvre d'un restaurant « libéré » : Impacts sur les métiers et le collectif de travail »

Damien Richard, INSEEC School of Business & Economics Lyon, Thibaud Briere, Philos, Didier Chabanet, IDRAC Business School Paris, Laboratoire Triangle de l'Université de Lyon et Science Po Paris, Isabelle Corbett, Christian Defelix et Céline Perea, Université Grenoble Alpes, Grenoble IAE et CERAG : "Freedom-form organization: The ambivalence of virtue : Enlightenment of the firm or neoliberal alienation?"

Anne-Catherine Wagner, CESSP, Université Paris 1 Panthéon-Sorbonne : « Les formes d'apprentissage de la « démocratie d'entreprise » dans des Scop industrielle : de la propriété collective au partage du pouvoir ? »

**15h30-15h45** : Pause café

**15h45-16h45** : Conférence plénière

Sylvie Saint-Onge, Professeure titulaire, Département de management, HEC Montréal (Québec), « **L'articulation des temporalités du travail et du hors-travail : un défi pour la gestion des ressources humaines** » (titre provisoire)

**16h45-17h00** : Clôture du colloque

---

*Comité d'organisation*

BOUVILLE Gregor, Sciences de Gestion, DRM – Université Paris Dauphine

BOURMAUD Gaëtan, Ergonomie, Paragraphe – Paris 8

EDEY GAMASSOU Claire, Sciences de Gestion, IRG – Université Paris Est Créteil

GARNER Pierre, Sciences de Gestion Cerefige – Université de Lorraine

GAUDART Corinne, Ergonomie, LISE CREAPT – CNAM

HAMRAOUI Éric, Philosophie, CRTD – CNAM

LESPINET-MORET Isabelle, Histoire, CHS – Paris 1 Panthéon-Sorbonne

LORIOU Marc, Sociologie, IDHES – CNRS

MIAS Arnaud, Sociologie, IRISSO – Université Paris Dauphine

MIOSSEC Yvon, Psychologie, CRTD EPCTA – CNAM

MORIN Claire, Droit, CDS – AMU

PRÉVOT-CARPENTIER Muriel, Philosophie, Département Homme au travail – INRS

RAINHORN Judith, Histoire, CHS – Paris 1 Panthéon-Sorbonne

ROUAT Sabrina, Psychologie, GRePS – Lyon 2

SAUZE Damien, Economie, Triangle – Lyon 2

THÉVENOT Nadine, Economie, CES – Paris 1

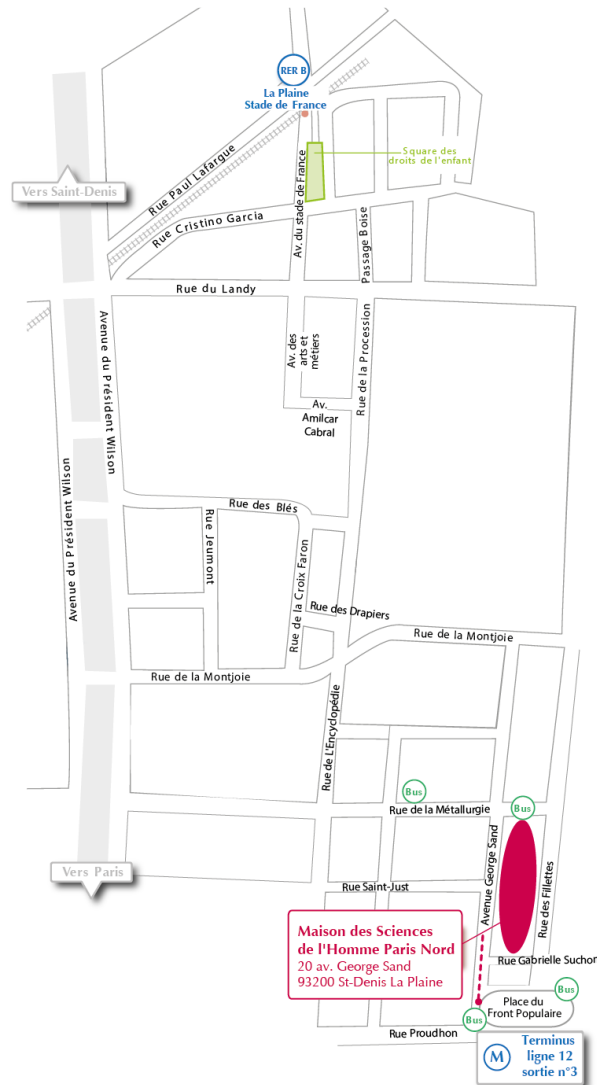
## *Equipes de recherche et laboratoires représentés lors du colloque*

Laboratoire Lorrain de Sciences Sociales (2L2S)  
Conception, Création, Compétences et Usages (C3U-Paragraphe)  
Centre d'Etude sur les Conflits, Liberté et Sécurité (CCLS)  
Centre Populaire et Développement (CEPED)  
Centre d'Etudes et de Recherches appliquées à la Gestion (CERAG)  
Centre Européen de Recherche en Économie Financière et Gestion des Entreprises (CERFIGE)  
Centre de Recherche de l'Institut de Psychologie et Sociologie Appliquées (CERIPSA)  
Centre d'Économie de la Sorbonne (CES)  
Centre Nantais de Sociologie (CENS)  
Centre Européen de Sociologie et de Sciences Politiques (CESSP)  
Centre Gilles Gaston Granger (CEPERC)  
Centre Max Weber (CMW)  
Centre Pierre Naville (CPN)  
Centre de Recherche sur le Travail et le Développement (CRTD)  
Dauphine Recherches en Management (DRM)  
Département Conditions de travail et santé (DARES)  
Département Expérimentations, Développement, Outils et Méthodes (EDOM, ANACT)  
Département Etudes et Assistance Médicales (EAM, INRS)  
Département Education et Technologie (DET, IRDNA)  
Département Homme au Travail (DHT, INRS)  
Département Métiers de la Gestion et du Conseil (IAE Nantes)  
Dynamiques Sociales contemporaines (Dysolab)  
Ecole de Management de la Sorbonne (EMS)  
Groupe de Recherche en Psychologie Sociale (GRePS)  
Intégration et Coopération dans l'Espace Européen (ICEE)  
Institutions et Dynamiques Historiques de l'Économie et de la Société (IDHES)  
Institut de Recherche en Gestion (IRG)  
Institut de recherche interdisciplinaire sur les enjeux sociaux (IRIS)  
Institut de Recherche Interdisciplinaire en Sciences Sociales (IRISSO)  
Institut des Sciences Sociales du Travail (ISST)  
Laboratoire Capitalisme, Culture et Sociétés (LACCUS)  
Laboratoire Parisien de Psychologie Sociale (LAPPS)  
Laboratoire d'Économie et de Management Nantes-Atlantique (LEMNA)  
Laboratoire d'Économie et de Sociologie du travail (LEST)  
Laboratoire Interdisciplinaire d'Études sur les Réflexivités - Fonds Yan Thomas (LIER-FYP)  
Laboratoire Interdisciplinaire pour la Sociologie Économique (LISE)  
Laboratoire de Psychologie des Pays de la Loire (LPPL)  
Parcours de vie, Adulte, Santé, Sens et Rapport au travail, Éducation Et Lien social (Pass Réel)  
Réseaux-Innovation-Territoire-Mondialisation (RITM)  
Triangle. Action, discours, pensée politique et économique (Triangle)  
Travail, Ergonomie, Orientation & Organisations (TE2O)  
Unité de Recherche Mobilité, logement, entourage (INED)  
Unité de Recherche démographie, genre et société (INED)  
Unité Transversale de Recherche Psychogenèse et Psychopathologie (UTRPP)



Les inscriptions en ligne seront bientôt ouvertes sur la plateforme *Azurcolloque*

Le colloque se déroulera à la MSH Paris Nord, 20 avenue George Sand, 93210 La Plaine Saint-Denis :



Pour toute information sur le GIS Gestes, n'hésitez pas à consulter notre site internet :

<http://gestes.cnrs.fr/>

Pour tout renseignement, vous pouvez contacter : [gestes@mshparisnord.fr](mailto:gestes@mshparisnord.fr)

